

DUREE - DATE & INSCRIPTION

Date : Vendredi 19 avril 2024

Durée : 1 journée (7 heures)

Inscription en DPC

Inscriptions ouvertes jusqu'au 15 avril 2024
en fonction des places disponibles.

Référence action DPC : **57312425002** - Session n° **24.001**

Pour les médecins libéraux français conventionnés

Directement sur la plateforme de l'Agence Nationale du DPC (www.andpc.fr)

Bulletin d'inscription complété et signé à renvoyer à l'IMIM

Frais de formation : 665 €

(pris sur votre enveloppe budgétaire DPC)

Pour les médecins français, salariés CHU/CH/CS conventionné

Par l'intermédiaire de votre service formation

Bulletin d'inscription complété et signé à renvoyer à l'IMIM

Frais de formation : 450 €

Inscription en Formation Professionnelle Continue (FPC)

Inscription possible à partir du 15 décembre 2023 et jusqu'au 15 avril 2024 en fonction des places disponibles

Directement auprès de l'IMIM

Bulletin d'inscription complété et signé + règlement à adresser à l'IMIM

Frais de formation : 300 €

Internes en Radiologie : possibilité d'accueillir des internes en fonction des places restantes (inscription sur liste d'attente)

au tarif de **50 €**

RENSEIGNEMENTS - INSCRIPTION

IMIM

Pascale FERRON

Parc Euromédecine
209, avenue des Apothicaires
34090 Montpellier

Tél : 04 67 61 15 05

Mail : p-ferron@imim34.fr

Site internet : imim34.fr

Certifications & agréments de l'IMIM

Organisme Formateur :

enregistré auprès de la DRETS Occitanie sous le numéro 91 34 04176 34

Cet enregistrement ne vaut pas agrément de l'Etat



QUALIOPIC :

Certification délivrée au titre de la catégorie d'action : ACTIONS DE FORMATION

Organisme DPC :

Enregistré sous le numéro 5731

LIEUX DE LA FORMATION - ORGANISATION

Laboratoire d'Anatomie

Faculté de Médecine - Campus A. de Villeneuve

641, avenue Doyen Gaston Giraud

34090 Montpellier

Département d'Imagerie Médicale

Hôpital Lapeyronie

371, avenue Doyen Gaston Giraud

34295 Montpellier cedex 5

Tél : 04 67 33 86 01



Organisation

Département Imagerie Médicale CHU Lapeyronie

Equipe Professeur Catherine CYTEVAL



Accessibilité aux personnes en situation de handicap

Nous contacter pour modalités d'accueil au
04 67 61 15 05

PUBLIC VISE - PRE-REQUIS - EFFECTIF

Public visé

- Médecins radiologues du public et du privé
- Internes en Radiologie (selon places disponibles)

Pré-requis

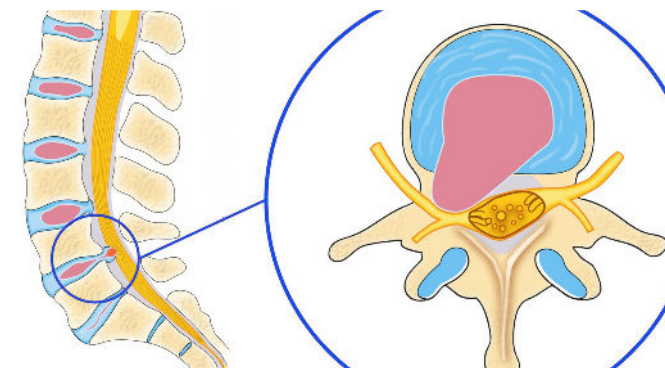
- Pas de pré-requis

Effectif

- 20 participants maximum



Prise en charge de la hernie discale en radiologie interventionnelle



Vendredi 19 avril 2024

Faculté de Médecine &
Département Imagerie médicale
CHU Lapeyronie
MONTPELLIER

Radiologues :

Pr C. CYTEVAL
Dr A. HAMEL SENECAI
Dr Q. DURAND
Dr Y. THOUVENIN
Dr U. CHAMARD CHAMPLAUD
Dr M. ROJO

Chirurgien :

Dr L. RIBEIRO

IMIM

Parc Euromédecine - 209 avenue des Apothicaires
34090 MONTPELLIER

PRISE EN CHARGE DE LA HERNIE DISCALE EN RADIOLOGIE INTERVENTIONNELLE

Date du programme (1 journée) :

Vendredi 19 avril 2024

Programme en inter proposé en :

- **Développement Professionnel Continu (DPC)**
Réf Action 57312425002 - Session n° 24.001
- **Formation Professionnelle Continue (FPC)**

Contexte :

La hernie discale est une pathologie fréquente et invalidante pour laquelle le radiologue a une place importante dans la prise en charge diagnostique et thérapeutique.

Objectifs pédagogiques :

- Connaître les étiologies de conflit radiculaire et leurs diagnostics différentiels sur l'imagerie.
- Connaître les options thérapeutiques disponibles pour le radiologue interventionnel, leurs indications et contre-indications en 2024.
- Assimiler les connaissances de la prise en charge du patient en amont du geste de radiologie interventionnelle d'un conflit disco-radicaire : indications et contre-indications, gestion du traitement anticoagulant, explication du geste, des bénéfices attendus et les risques.
- Maîtriser la réalisation des différents types d'infiltrations rachidiennes dans la prise en charge d'un conflit disco-radicaire (check-list, conditions d'hygiène et de sécurité, réalisation du geste technique).

Déroulé pédagogique :

- Ce programme se déroule en formation présentielle d'une journée sous la forme d'apports théoriques et pratiques, d'exercices et d'échanges interactifs.
- La formation théorique et pratique renforcera les connaissances et les échanges interactifs et permettra à chaque participant de faire une analyse de sa situation professionnelle.
- Une évaluation des compétences individuelles sera réalisée et une évaluation de la formation sera faite à partir des questionnaires de satisfaction (à chaud et à froid).

Retrouvez toutes les informations, règlement intérieur... sur le site internet : imim34.fr

PROGRAMME

Matin

Laboratoire d'Anatomie - Faculté de Médecine A. de Villeneuve

Fac Médecine

08:00-08:15	Accueil - Café
08:15-08:30	Introduction
08:30-10:00	Dissection du rachis par un chirurgien
10:00	Déplacement vers l'hôpital Lapeyronie à pied

Département d'Imagerie Médicale - Hôpital Lapeyronie

Hôpital Lapeyronie

10:15-10:30	Pause
10:30-10:50	Evaluation des connaissances (Pré-test)
10:50-12:30	Cours théoriques <ul style="list-style-type: none">• Imagerie de la hernie discale (15 min)• Impact pronostic de mon interprétation diagnostique sur l'évolution (15 min)• Infiltrations sous contrôle scanner en pratique (15 min)• HERNIECTOMIE (15 min)• Prises en charge chirurgicales de la hernie discale (15 min)• Rachis opéré : que faire ? (15 min)• Echanges interactifs sur les cours (10 min)
12:30-13:30	Pause déjeuner (en commun)
13:30-16:30	Cours théoriques (1h30x2) / Atelier pratique sur scanner (1h30x2) <ul style="list-style-type: none">• Mener une consultation de radiologie interventionnelle et gestion des anticoagulants (15 min)• Diagnostics différentiels d'un conflit par hernie discale en imagerie (15 min)• Prise en charge des diagnostics différentiels (15 min)• Pour aller plus loin (neurolyse, vissage transfacettaire) (15 min)• Echanges interactifs sur les cours (15 min)

Après-midi

16:30-16:45	Pause
16:45-17:00	Cotation et assurances.
17:00-17:20	Evaluation de l'impact de la formation (Post-test)
17:20-17:30	Débriefing - Conclusions Questionnaire de satisfaction

BULLETIN D'INSCRIPTION

Prise en charge de la hernie discale en radiologie interventionnelle

Mme Mr Dr

NOM :

PRENOM :

PROFESSION :

ADRESSE
PROFESSIONNELLE :

CP : VILLE :

PAYS :

TELEPHONE :

E-MAIL :

Merci de compléter tous les champs

En remplissant ce formulaire, vous acceptez que l'IMIM mémorise, utilise vos données personnelles collectées dans ce formulaire dans le but d'améliorer votre expérience et vos interactions avec lui. En l'occurrence, vous autorisez l'IMIM à communiquer occasionnellement avec vous, s'il le juge nécessaire afin de vous apporter des informations complémentaires sur ses projets et enseignements

Afin de protéger la confidentialité de vos données personnelles, l'IMIM s'engage à ne pas divulguer, ne pas transmettre, ni partager vos données personnelles avec d'autres entités, entreprises ou organismes, quels qu'ils soient, conformément au Règlement Général de Protection des Données de mai 2018 sur la protection des données personnelles et à notre politique de protection des données.

Conformément à la loi "Informatique et Libertés" du 6 janvier 1978, vous bénéficiez d'un droit d'accès, de rectification et de suppression des informations susvisées vous concernant. Vous pouvez exercer ce droit auprès de l'IMIM par courriel à l'adresse électronique : p-ferron@imim34.fr

J'accepte les conditions d'utilisation de mes données personnelles telles qu'indiquées ci-dessus

Signature oblique